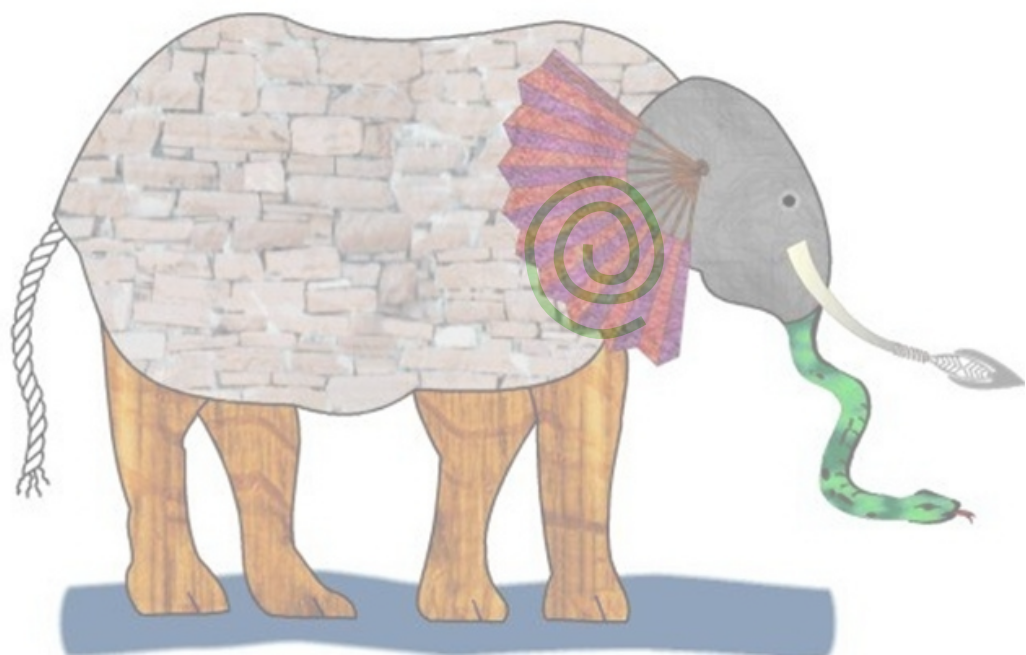


¿CÓMO ES UN ELEFANTE?

La importancia de la coordinación



III JORNADAS DE PEDIATRÍA SOCIAL



¿Dónde y cuando nos vemos?

Nos vemos el próximo **Jueves 2 de Mayo** a partir de las 3 y cuarto de la tarde en la sede del **Colegio de Médicos de Valencia**

Compartiremos una sencilla **comida**, después escucharemos a nuestros compañeros y luego tendremos un estupendo **diálogo**.

Si no puedes venir, puedes conectarte on line y participar con nosotros.

¡APUNTATE!

Siempre serás bienvenido, pero si puedes, inscríbete con antelación para que podamos cuidarte mejor.

Rellena esta sencilla encuesta, desde el QR:



Reserva el día!

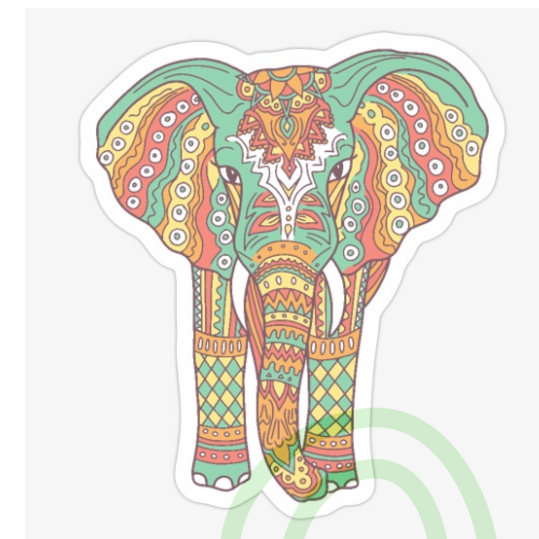
JORNADAS DE PEDIATRÍA SOCIAL

Un poco de historia...

El grupo de Pediatría Social de la SVP, constituido a principios de 2021, pretende impulsar esta vertiente de la pediatría en nuestra comunidad, dentro del ámbito sanitario, pero también social, educativo y comunitario. De este propósito nacen las Jornadas de Pediatría Social.

En las primeras jornadas (2022) *“Hemos venido a hablar de nuestro libro”*, presentamos la Pediatría Social como disciplina, comentando varios de sus **ámbitos de acción**. El año pasado (2023), *“seguimos hablando de nuestros libros”*, y atendiendo a la demanda de los pediatras, manifestada en la primera jornada, tratamos sobre el **apego y la resiliencia** en la infancia

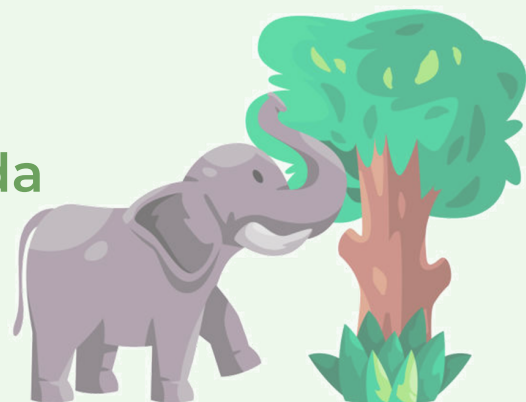
En estas terceras jornadas, y tras el Congreso de Pediatría Social celebrado en Valencia en Noviembre de 2023, queremos reflexionar sobre la **importancia de la coordinación** en el cuidado de la salud de los niños, niñas y adolescentes en la dimensión más amplia del concepto salud. Por eso nos preguntamos... *“cómo es un elefante”* (la respuesta al enigma, el día 2) y os invitamos a reflexionarlo con nosotros



PROGRAMA

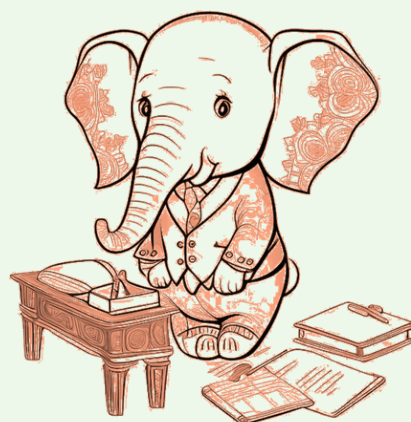


15:15
Comida



16:00
Presentación de las actividades del Grupo de Pediatría social en 2023

Rafa Navarro. Pediatra
Coordinador del Grupo de trabajo de Pediatría Social de la SVP



16:15
Aportaciones: *¿Cómo es un elefante desde tu punto de vista?*



Beatriz Tomás Aguirre. Pediatra
Centro de Salud Serrerís 2
Grupo de trabajo de Pediatría Social de la SVP



Gloria Tomás Fernández .
Orientadora
Colegio Santiago Apòstol.
Cabanyal-Valencia



Enrique Ten Domenech
Trabajador social
Servicio de Acogida Residencial y Justicia Juvenil en la D. Gral de Familia, Infancia y Adolescencia y Reto Demográfico de la Vicepresidencia Segunda y Conselleria Servicios Sociales , Igualdad y Vivienda



Marina Banyuls
Oficina Autónoma de Coordinación e Integración Sociosanitaria de la Comunitat Valenciana. OCISS



17:30
Coloquio



Grupo de trabajo
PEDIATRÍA SOCIAL

